

Preparazione Statica Standard Pensile con vano aperto da 600 mm

ARTICOLO N° _____

MODELLO N° _____

NOME _____

SIS # _____

AIA # _____



133254 (PA600LCN)

Pensile con vano aperto da
600 mm

Descrizione

Articolo N° _____

Pensile in acciaio inox. Il pannello posteriore e quello di fondo sono costituiti da un'unica lastra d'acciaio per facilitare la pulizia. Pannelli con bordi arrotondati. Ripiano intermedio ad altezza regolabile. Capacità di carico: 80 kg.

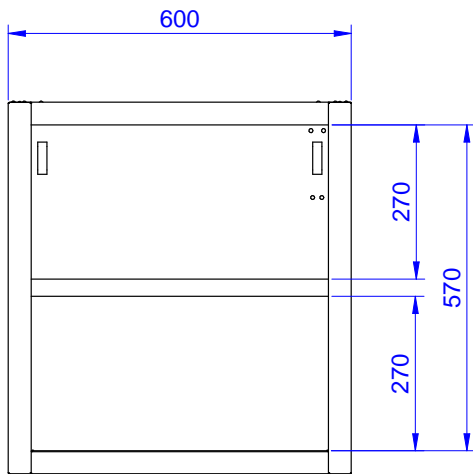
Costruzione

- Ripiano interno posizionabile a tre diverse altezze.
- Il pannello posteriore e quello di fondo sono costituiti da un'unica lamiera per facilitare le operazioni di pulizia.

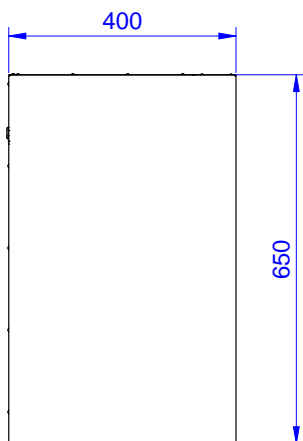
Approvazione: _____



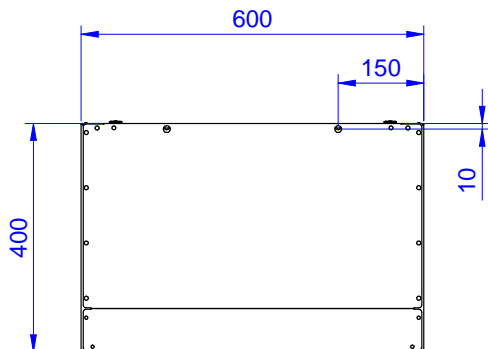
Fronte



Lato



Alto



Informazioni chiave

Dimensioni esterne,
larghezza:

133254 (PA600LCN) 600 mm

Dimensioni esterne,
profondità:

400 mm

Dimensioni esterne, altezza:

650 mm